

Der neue XL Family.

Maximaler Komfort – maximaler Raum.



Der neue XL Family

Freiheit im XL Format.

Der XL Family ist eine komfortable Ferienwohnung auf Rädern – für bis zu 6 Personen – zu jeder Jahreszeit.

Erleben Sie Reisemobilität in einer neuen Dimension: 860 cm Gesamtlänge, 5,4 t zulässige Gesamtmasse, sechs Schlaf- und Sitzplätze. Der Globetrotter XL Family ist das perfekte Fahrzeug für große Familien und Wohnmobil-Profis, die Ihre Reisen nicht in Tagen sondern in Wochen und Monaten planen.

Er bietet Platz, Stauraum und Zuladungsmöglichkeiten im Überfluss. Und dank seines genialen Doppelbodenkonzepts und der serienmäßigen Warmwasserheizung ist er absolut winterfest.

Ein imposanter Auftritt.

Beeindruckende Maße treffen auf exzellente Ausstattung.



Markise mit 600 cm Breite

Doppelverglaste Rahmenfenster

Gewaltige Heckgarage mit Garagenklappen links und rechts. Sie ist beheizt und mit einer Flächenlast von bis zu 250 kg beladbar.

Alufelgen

Premium-Tiefrahmen-Chassis von ALKO für perfekten Fahrkomfort und enorme Zuladungskapazitäten

70 cm breite Komfort-Wohnraumtür

Zwei Rückfahrkameras oben und unten montiert – für maximale Sicherheit beim Rangieren

Seitenwände, Heck und Dach aus robustem, hagelresistentem GFK mit wasserabweisender XPS Isolierung

180 PS (132 kW) Multijet Motor mit 9-Gang-Wandlerautomatik, Voll-LED Scheinwerfer, Tempomat, Klimaanlage und modernste Assistenzsysteme

Winterfest dank 40 cm hohem Doppelboden mit frostsicher verlegter Wasserinstallation und Durchlademöglichkeit im vorderen Bereich.

Einfach großzügig.

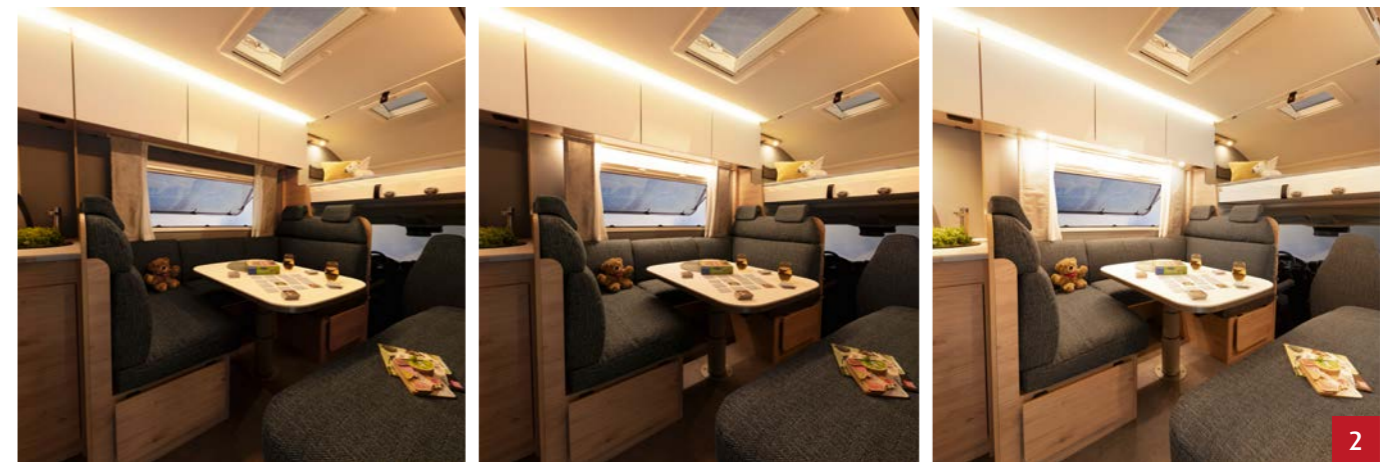
Groß, komfortabel und perfekt ausgestattet – das ist der XL Family. Der Materialmix aus weißen Dachschränklappen, hellem Holzdekor und den anthrazitfarbenen Polstern sieht schick aus und erzeugt das Gefühl in einer modern eingerichteten Ferienwohnung unterwegs zu sein. Auch die immense Stehhöhe von 209 cm trägt dazu bei, dass keinerlei Engegefühl auftritt – selbst bei Vollbelegung mit sechs Personen.

Highlights

- + 209 cm Innenstehhöhe
- + Warmwasserheizung mit vielen Konvektoren für ein heimeliges Wohngefühl – auch bei eisigen Temperaturen
- + Grifflose, geradlinige Dachschränke mit viel Stauraum und AirPlus-Hinterlüftung zur Vermeidung von Kondenswasserbildung
- + Bodenfächer mit Zugang zum 40 cm tiefen Doppelboden – direkt vom Wohnraum aus



Besonders komfortabel wird es, wenn mit entsprechenden Polsterelementen der Durchgang zum Fahrerhaus geschlossen wird. So entsteht eine großzügige Rundsitzgruppe und das Mobil wird zum gemütlichen Wohnzimmer selbst für das große Familientreffen.



1 Die Sitzgruppe ist serienmäßig mit zwei 3-Punkt-Sicherheitsgurten in Fahrtrichtung und zwei Beckengurten entgegen der Fahrtrichtung ausgestattet.

2 Mit mehreren direkten und indirekten Lichtquellen lässt sich genau die Lichtstimmung erzeugen, die gerade gewünscht wird.



1 Ergonomisch perfekt auf Augenhöhe lässt sich ein Fernseher (Option) installieren. Die Anschlüsse für Strom und Antennensignal sind bereits vorbereitet.

2 209 cm Stehhöhe erzeugen einen großzügigen und luftigen Innenraum.

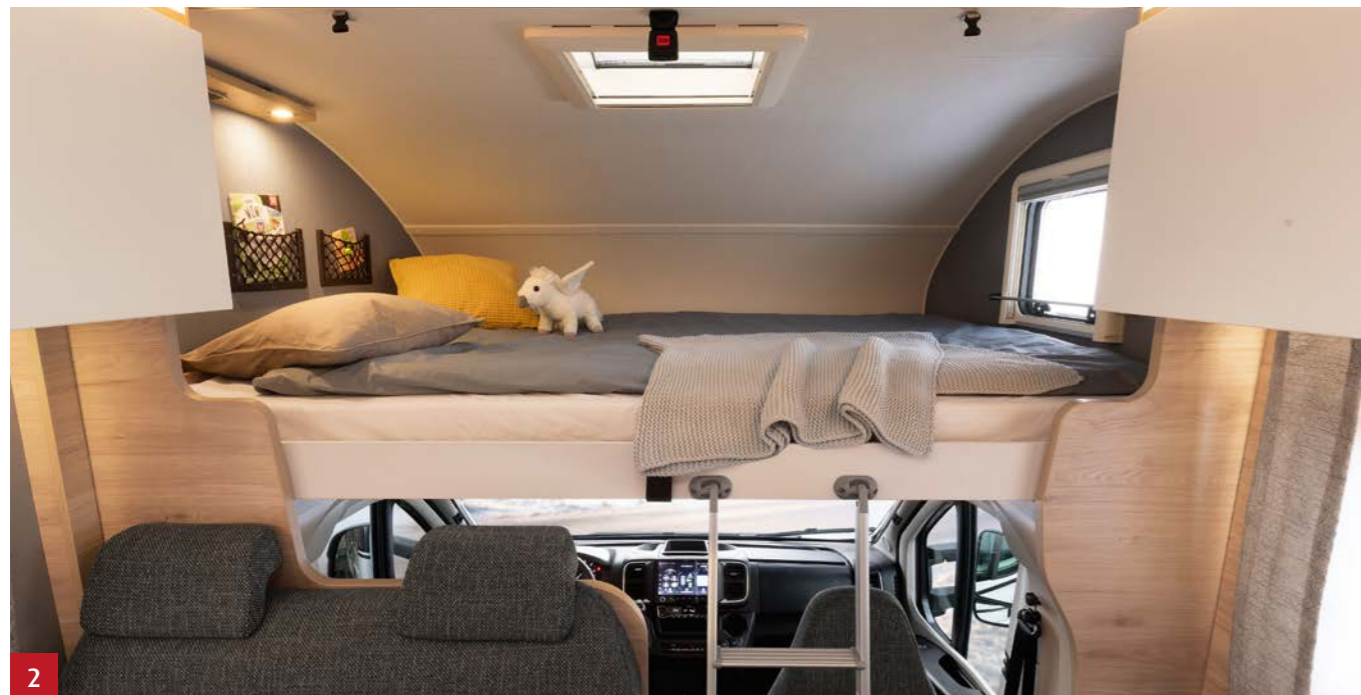
3 Mit 960 x 650 mm fällt der Einbeintisch besonders groß aus. Er ist höhenverstellbar und lässt sich in Längs- und Querrichtung verschieben.

4 70 cm breit ist die Eingangstür und damit so groß, dass man auch vollbeladen problemlos durchkommt. Sie ist mit einem Fenster inkl. Verdunklungsrollo ausgestattet.

Schlafenszeit!

Der XL Family ist ein Wohnmobil, mit dem man gern auch ausgedehnte Reisen unternimmt. Umso wichtiger ist ein guter Schlafkomfort. Und da weiß der XL zu punkten: mit einer 150 mm dicken 7-Zonen-Kaltschaummatratze, feuchtigkeitsregulierend und in Premium-Qualität ausgeführt (Alkovenbett 110 mm). Unterfedert sind alle Matratzen mit einem ergonomischen Holzlattenrost.

- 1 Knitterlook goodbye! Jacken, Hemden und Blusen können in zwei großen Kleiderschränken mit Innenbeleuchtung hängend transportiert werden.
- 2 Zwei Schlafplätze finden sich im großzügigen Alkoven. Mit 210 x 165 cm Liegefläche bietet er mehr als genug Platz und mit seitlichem Fenster und großer Dachluke auch extra viel Frischluftzufuhr.
- 3 Ein Schlafzimmer wie man es sich wünscht: mit einer 211 x 152 cm großen Liegefläche, zwei Fenstern für eine gute Durchlüftung und großen Dachschränken für Wäsche. Unter den Dachschränken sind Spannetze angebracht für alles, was des Nachts schnell griffbereit sein muss, was des Nachts schnell griffbereit sein muss. Eine 230 V und zwei USB Steckdosen halten Handy & Co geladen.
- 4 Zwei Schlafplätze entstehen durch den Umbau der Sitzgruppe: Tisch herunterfahren, die seitlichen Verlängerungselemente ausklappen, Polster zurecht schieben – und fertig ist ein bequemes Bett mit 195 x 130 cm Liegefläche.



Lust am Kochen neu entdeckt.

Essen gehen ist schön. Aber gerade wenn man längere Zeit unterwegs ist oder für eine ganze Familie kocht, ist eine gut ausgestattete Küche höchst wünschenswert. Die Küche des XL Family ist mit allem ausgestattet, was man sich als echter Gourmet nur wünschen kann und besitzt extra viel Stauraum und Arbeitsfläche. Ein echter Sicherheitsgewinn sind die hinter der Schubladenblende gut erreichbar platzierten Gasabsperrentile. Denn Verbraucher wie Kocher, Kühlschrank und Heizung sollten nach der Nutzung immer vom Gas getrennt werden.



1

1 Der hochsetzte Kühlschrank hat 137 l Volumen inkl. eines 15 l Frosterfachs. Sehr komfortabel ist die AES Funktion: Sie schaltet automatisch auf die optimale Energieversorgung um.



2

2 Jede Menge Stauraum auch in den Dachschränken. Sie sind ebenfalls mit dem Dethleffs AirPlus-System hinterlüftet und so vor Kondenswasserbildung geschützt.



3

3 Hmm lecker! Ob Brötchen, Auflauf oder Kuchen: den serienmäßige Backofen will man ganz schnell nicht mehr missen.

4 So macht Kochen Spaß – mit genügend Platz zum Schnibbeln und Zubereiten. Alles ist griffbereit angeordnet. Einzigartig ist der riesige Raum vor der Küche: zu zweit kochen? Kein Problem. Und selbst hinter dem Koch vorbei gehen, funktioniert ganz entspannt – wie in der Küche Zuhause.

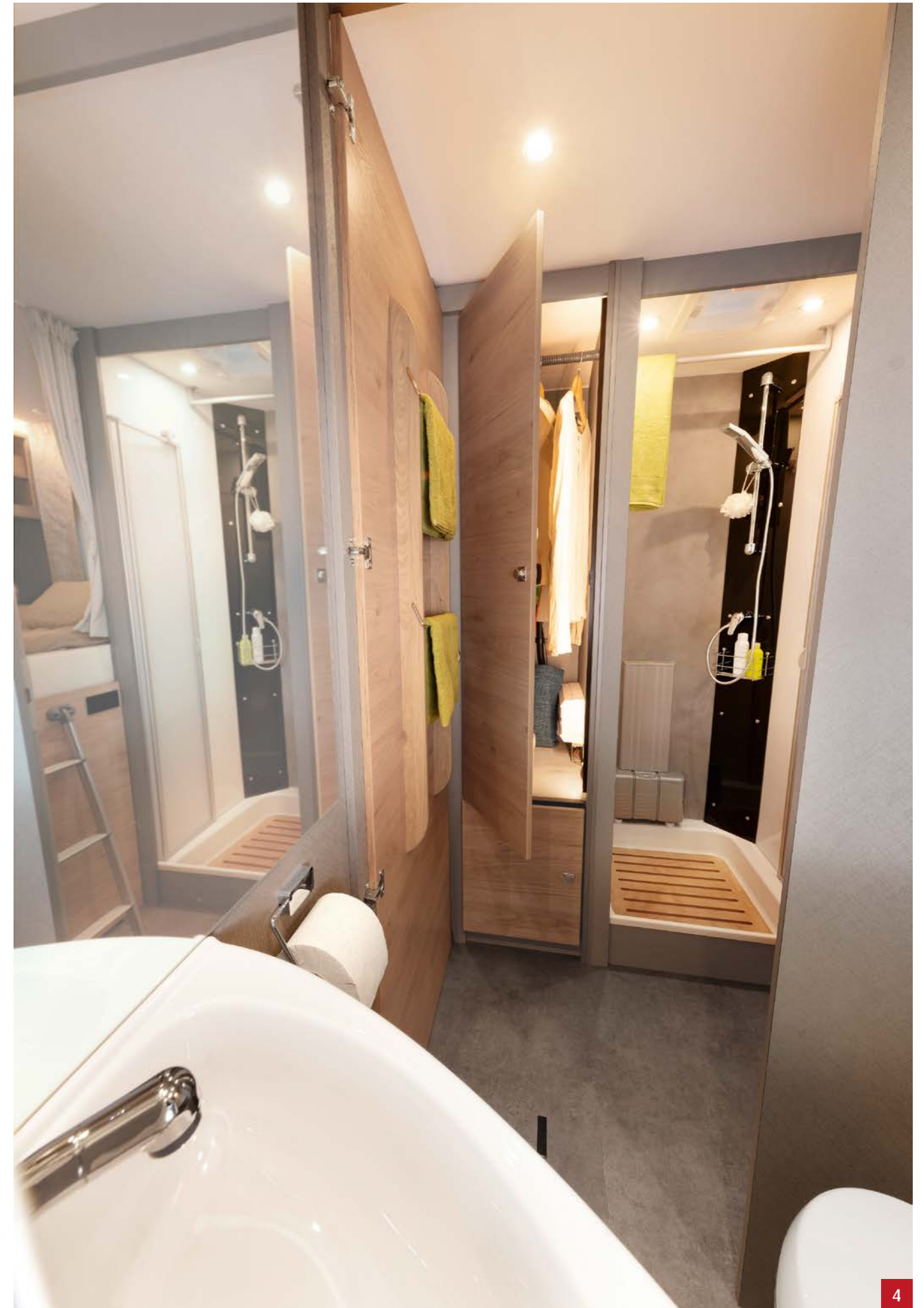
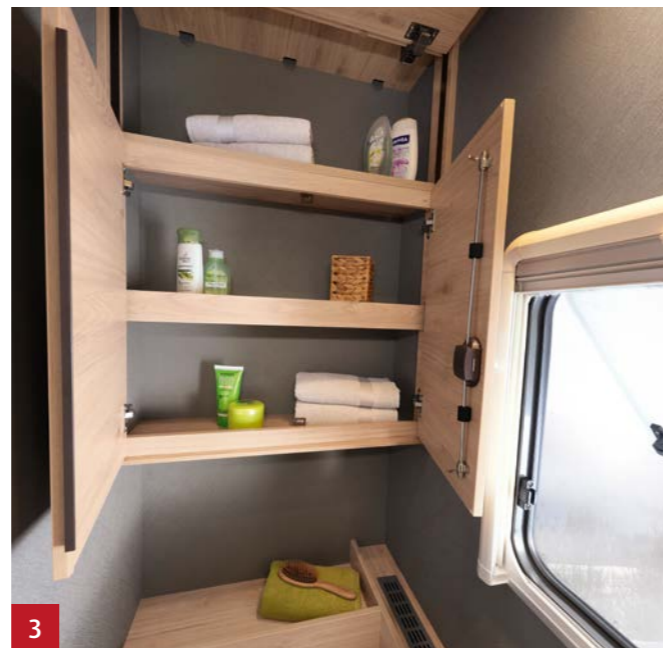
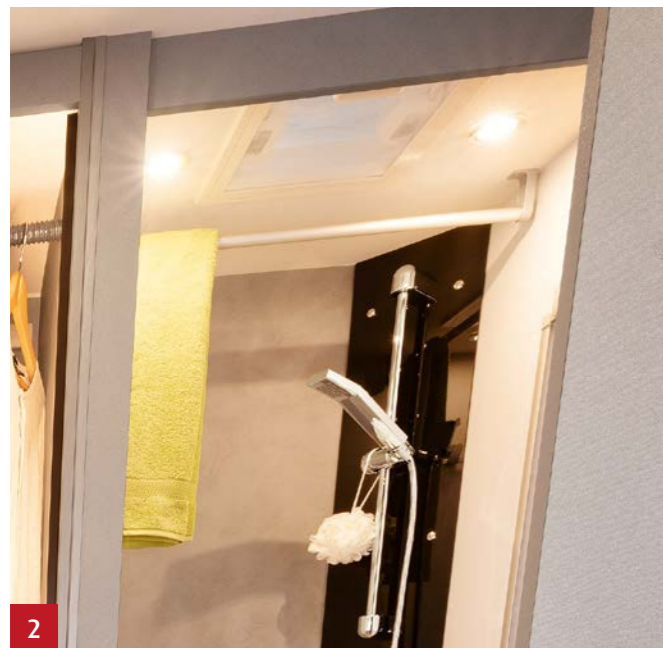
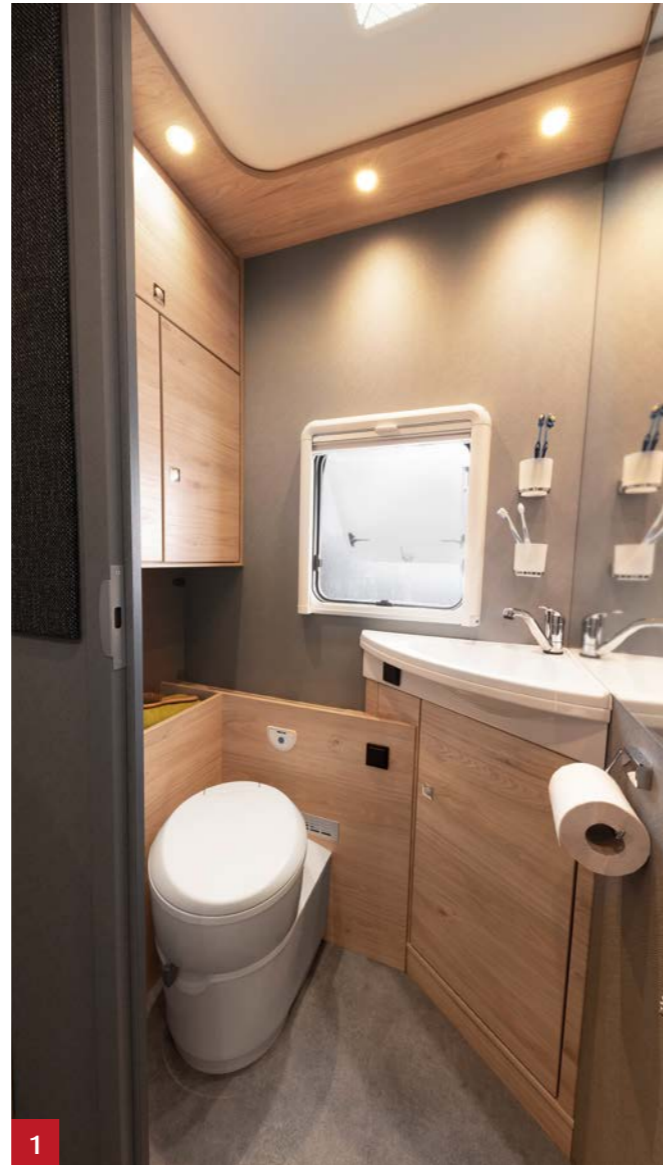


4

Frischekick.

Das Bad im neuen XL Family ist komplett ausgestattet. Von der Warmwasserversorgung über eine drehbare Toilettte bis hin zu den Zahnputzbechern ist alles vorhanden. Selbst eine separate Duschkabine ist an Bord. Wird die Badezimmertür zum Wohnraum hin geschlossen, entsteht ein großes, abgetrenntes Raumbad mit viel Bewegungsfreiheit.

- 1** Das Bad ist mit einer großen Spiegelfläche versehen, in der sich große und kleine Menschen gleichermaßen gut betrachten können. Für eine gute Durchlüftung sorgt das halbdtransparente Fenster und eine Zwangsentlüftung im Dach.
- 2** Die Dusche wird bei Nichtgebrauch zum Trockenraum für nasse Kleidung oder einfach zur Kleiderschrank-Erweiterung.
- 3** Viel Stauraum im großen Badezimmerschrank. Rüttelkanten verhindern das Herausfallen des Inhalts beim Öffnen.
- 4** Ein Raumbad das seinem Namen alle Ehre macht! Mit der Badezimmertür kann der Durchgang zum Wohnraum geschlossen werden. So entsteht ein großer Bad- und Ankleideraum mit direktem Zugriff auf den Kleiderschrank.



Überzeugt mit guten Ideen.



1



2



7



3



4



8



9



5



6

- 1 Das Multiflex-Schienensystem kann mit diversen Küchenhilfen aus dem Dethleffs Original Zubehör Sortiment bestückt werden – vom Haken über Gewürzboard bis hin zur Küchenrollenhalterung
- 2 Die Längssitzbank birgt einen großen, von außen wie von innen gut zugänglichen Stauraum.
- 3 Mehrere Bodenfächer bieten direkten Zugriff auf den 40 cm hohen Doppelboden. Entweder als Stauraum, in den sogar eine ganze Getränkekiste passt oder in Form von Servicefächern die Zugriff auf die im Doppelboden verbaute Technik bieten.
- 4 Für das sichere Reisen mit Kindern sind serienmäßig zwei Isofix-Befestigungssysteme verbaut.
- 5 Das große Panoramadachfenster über der Sitzgruppe bringt Licht und Luft ins Fahrzeug

- 6 Stromversorgung direkt an der Sitzgruppe! Insgesamt sind im Fahrzeug 7 x 230 V, 4 x USB und 1 x 12 V Anschlüsse verbaut.
- 7 Für einen einfachen Zugang zum Fahrerhaus, lässt sich der Alkovenunterboden hochklappen
- 8 Alle Dachschränke sind mit der von Dethleffs entwickelten AirPlus Dachschrankhinterlüftung ausgestattet. Diese verhindert zuverlässig die Bildung von Kondenswasser hinter den Dachschränken
- 9 Gleich zwei Kleiderschränke stehen zur Verfügung um Hemden, Blusen und Jacken hängend und damit schonend zu transportieren.

Inspiriert von der Praxis.



1



2



7



8



3



4



Abb. ähnlich

9



10



5



6

- 1 Die doppelverglasten Rahmenfenster isolieren exzellent und fügen sich homogen in die Seitenwand ein.
- 2 Im beheizten, 40 cm hohen Doppelboden ist die komplette Wasserinstallation frostgeschützt untergebracht. Das vordere rechte Servicefach ermöglicht Zugriff auf den Stauraum der Längssitzbank und auf den Doppelboden, der hier über die gesamte Fahrzeugbreite durchladbar ist – inklusive zweiter Serviceklappe links.
- 3 Über die große Serviceklappe lassen sich die 2 x 11 kg Gasflaschen bequem austauschen. Die verbaute Duomatic schaltet automatisch von der leeren auf die volle Gasflasche um.
- 4 Das optionale Hubstützen-System nivelliert das Reisemobil automatisch aus. Über die integrierte Wiegefunktion, kann das tatsächliche Fahrzeuggewicht jederzeit gemessen werden.
- 5 Über das Technikfach auf der linken Fahrzeugseite können die Wassertanks entleert und der Frostwächter des Boilers bedient werden.

- 6 Die schicken Alufelgen sind serienmäßig.
- 7 Ein geradezu gigantisches Raumangebot offeriert die Heckgarage, die über große Garagenklappen links und rechts verfügt. Über eine kleine Tür kann auch vom Innenraum auf die Heckgarage zugegriffen werden.
- 8 Einen bequemen Ein- und Ausstieg ermöglichen die 70 cm breite Komfort-Aufbautür, der Coupe-Einstieg und eine elektrische Trittstufe.
- 9 Den Heckbereich überwachen gleich zwei Rückfahrkameras: eine oben angebrachte für die Übersicht und eine auf Höhe des Kennzeichens, für einen genauen Blick auf den Boden.
- 10 Die serienmäßige Markise ist 6 m lang und lässt sich 2,75 m weit ausfahren. Sie schützt vor Sonne und Regen.

Komfort und Sicherheit.



1



4



5



6



7



2

Abb. ähnlich



3

1 Reisen im XL Family gestaltet sich sicher und komfortabel. Dafür sorgen jede Menge Komfortausstattung und Assistenzsysteme wie z. B.: Fahrerhaus-Klimaautomatik, Tempomat, Digitaler Tacho, Voll-LED-Scheinwerfer inkl. LED Tagfahrlicht, ESP (inkl. ASR), Traction+, Hill Holder, Descent Control (Bergabfahrhilfe), Notbremsassistent, Regen- und Lichtsensor, Spurhalteassistent u. v. m.

2 Für bärenstarken Antrieb sorgt der 180 PS (132 kW) Multijet-Motor mit angedockter 9-Gang-Wandlerautomatik. Der XL Family baut auf einem Alko Premium-Tiefrahmenchassis mit 145 mm Absenkung auf. Das Ergebnis: dynamisches und trotzdem komfortables und sicheres Reisen bei einer zulässigen Gesamtmasse von 5,4 t.

3 Der serienmäßige Naviceiver vereint FM/DAB+ Radio und Wohnmobil-Navigationssystem in einem Gerät. Für Übersichtlichkeit sorgt ein 9 Zoll großer Touch screen, der auch das Bild der Rückfahrkameras überträgt.

4 Der Warmwasserteppich im Fahrerhaus wärmt die Füße von Fahrer und Beifahrer.

5 Das Fahrerhaus wird zusätzlich über Warmwasserkonvektoren der Aufbauheizung beheizt.

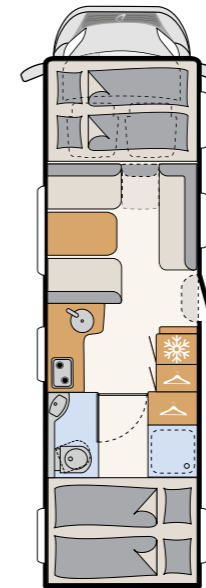
6 Über einen Wärmetauscher erwärmt die Aufbauheizung auch das Kühlwasser des Motors. Gerade bei eisigen Temperaturen reduziert dies die Abnutzung des Motors durch Kaltstarts. Umgekehrt kann während der Fahrt mit der Motorwärme der Wohnraum beheizt werden.

7 Die Fahrerhaus-Jalousien schützen vor Hitze, Kälte und neugierigen Blicken.

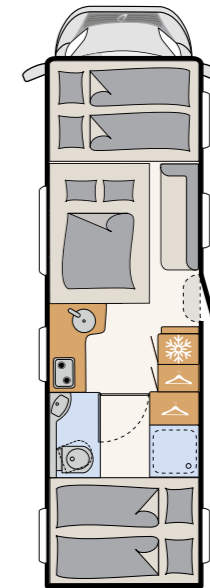
Außenansicht



Grundrisse



A 7872-2
Tag



A 7872-2
Nacht

Design



Floyd



Noce Nagano

Ihr Dethleffs Fachhändler.

04.24

Die Abbildungen dieses Katalogs zeigen zum Teil Dekorationselemente, die nicht zum Lieferumfang gehören sowie aufpreispflichtige Sonderausstattungen und Zubehör. Informationen zu Technik, Ausstattung und Preisen finden Sie in der separaten Preisliste. Oder fragen Sie direkt Ihren Dethleffs Händler. Farbabweichungen sind drucktechnisch bedingt bzw. aufgrund unterschiedlicher Ausgabegeräte möglich.



Dethleffs GmbH & Co. KG
Arist-Dethleffs-Straße 12 • D-88316 Isny
www.dethleffs.de

Dethleffs
Ein Freund der Familie